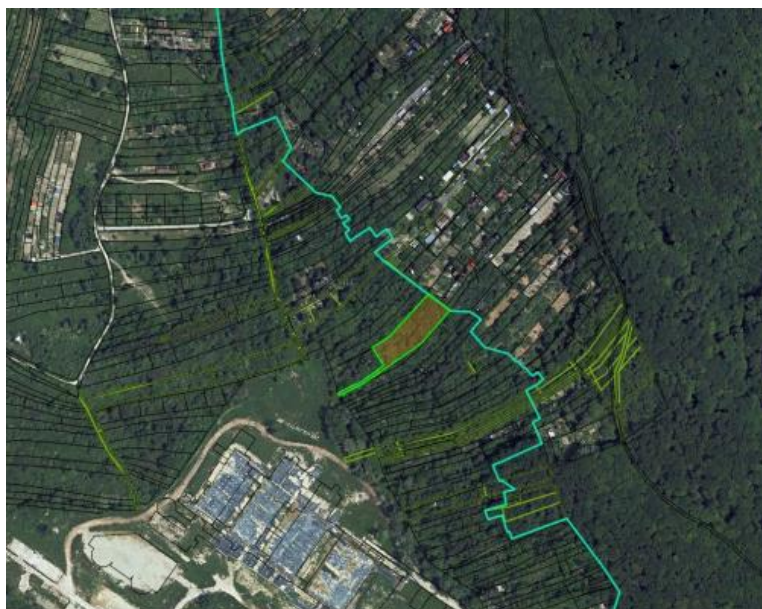




Záhrada - potencionálne investičný pozemok !



80 €/m²

Kraj:	Bratislavský kraj
Okres:	Bratislava IV
Obec:	Bratislava-Lamač
Ulica:	Pod Zečákom
Druh:	Pozemky
Typ pozemku:	Pozemok na rekreáciu
Typ:	Predaj
Úžitková plocha:	

PODROBNÉ INFORMÁCIE

Status:	aktívne	Teritórium:	Intravilán
Vlastníctvo:	osobné	Celková plocha:	2487 m ²
Plocha pozemku:	2487 m ²	Orientácia:	juhozápad
Typ zeme:	mierne svahovitá		

POPIS NEHNUTEĽNOSTI

Lamač - Zlatá hora - pozemok o výmere 2487 m², nachádzajúci sa v bývalej záhradkárskej osade, intraviláne mesta. Pozemok je v dotyku s územím určeným pôvodne na výstavbu Nemocnice Rázsochy, mierne svahovitý, orientovaný na juhozápad.

Pozemok svojou polohou predstavuje zaujímavú investíciu z hľadiska možnej budúcej zmeny využívania územia, ktoré bude jednoznačne dotknuté postupujúcou výstavbou.

MČ Bratislava - Lamač v súčasnosti obstaráva Upravený návrh Územného plánu zóny Zečák, s plánovanou výstavbou verejnoprospešnej stavby - komunikácie - pojazdného chodníka so šírkou 5,5 m pre sprístupnenie územia Zlatej hory ako aj ponúkaného pozemku. Toho času je v Územnom pláne mesta určený na využitie: záhrada, stavby rekreačného charakteru. Momentálne je pozemok prístupný len pre peších, v blízkosti sa nachádza potok. Pozemok nie je napojený na IS.

Bližšie info - UPI poskytneme na vyžiadanie.

Cena : 80 €/m²



REALITNÝ MAKLÉR

Maklér :
Telefón :
E-mail:

Ing. arch. Ľuboš Lenarth
+421903264026
lubos.lenarth@realitna.sk

